

La città di Francavilla di Sicilia viene alimentata da un pozzo trivellato in t.da "Bracaseggi", in territorio di Castiglione di Sicilia, le cui acque sono regolarmente concesse al Comune dal Genio Civile di Catania. Dal pozzo viene emunta una portata costante di 30 l/sec. soddisfacente le esigenze dell'abitato.

Il pozzo è collegato con una condotta in acciaio DN 250, di lunghezza pari a circa ml 4.850, al nuovo serbatoio Cucco Alto, di recente realizzazione.

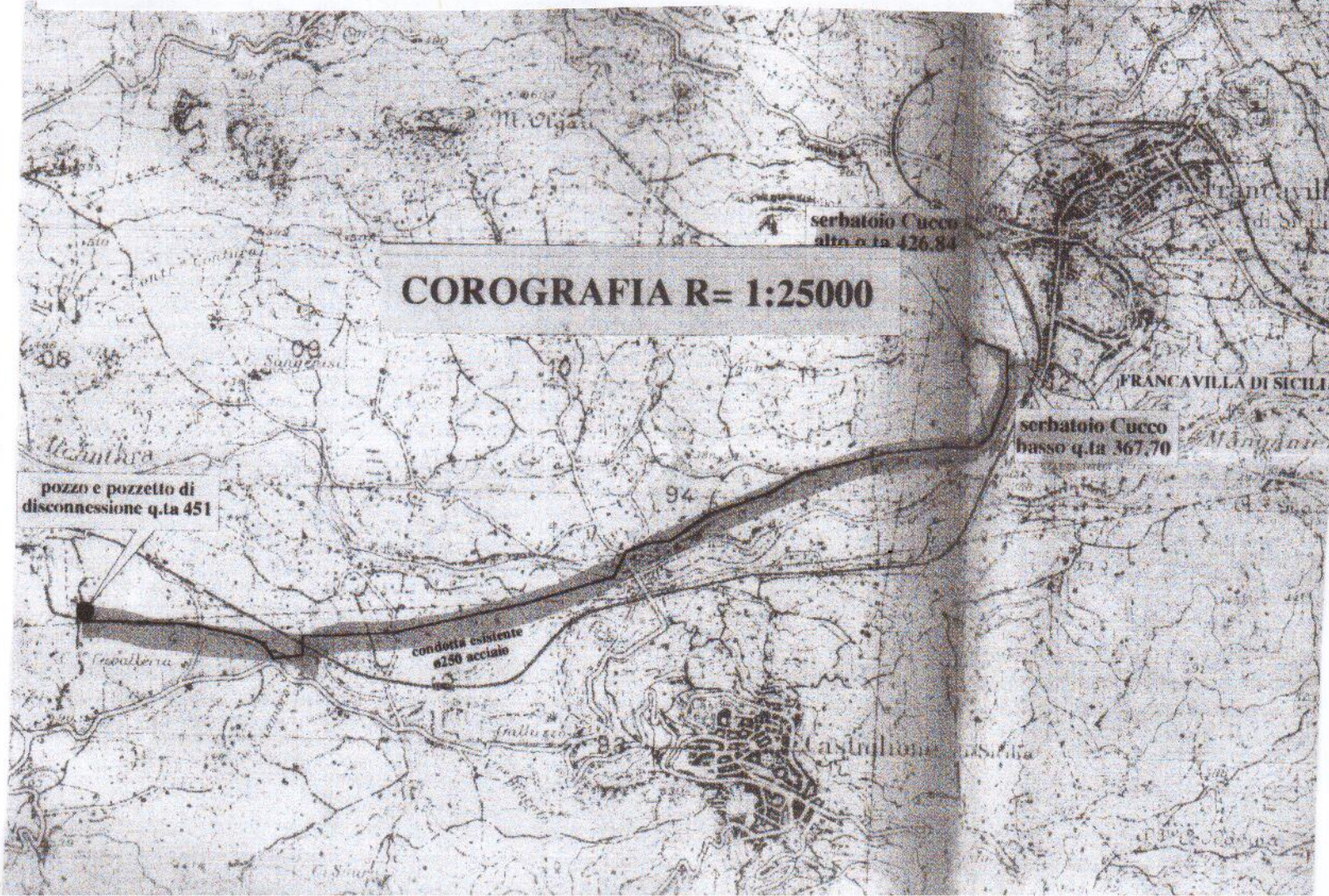
Il serbatoio Cucco Alto ha una capacità di accumulo pari a circa 1.100 mc, e presenta una quota fondo pari a 422.84 m.s.m. e una quota di max invaso paria a 426.84 m.s.m.

Dal serbatoio Cucco Alto viene alimentato il vecchio serbatoio Cucco Basso a quota fondo 363.26 m.s.m. e quota max invaso 367.70 m.s.m. ed una capacità pari a circa 220 mc.

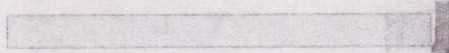
Le quote sono state desunte da apposito rilievo topografico effettuato in sede di progetto esecutivo.

I due serbatoi sono tra loro collegati da una tubazione DN 250 in acciaio.

Dall'esame iniziale e relative verifiche dello stato di conservazione delle tubazioni, delle caratteristiche altimetriche, della capacità di accumulo dei due serbatoi non è emersa la necessità di prevedere alcuna opera integrativa al sistema esterno di adduzione ed al sistema di accumulo in atto esistente, peraltro in parte di recente costruzione.



# LEGENDA



*Conglomerato bituminoso*



*Pietra lavica*



*Calcestruzzo*

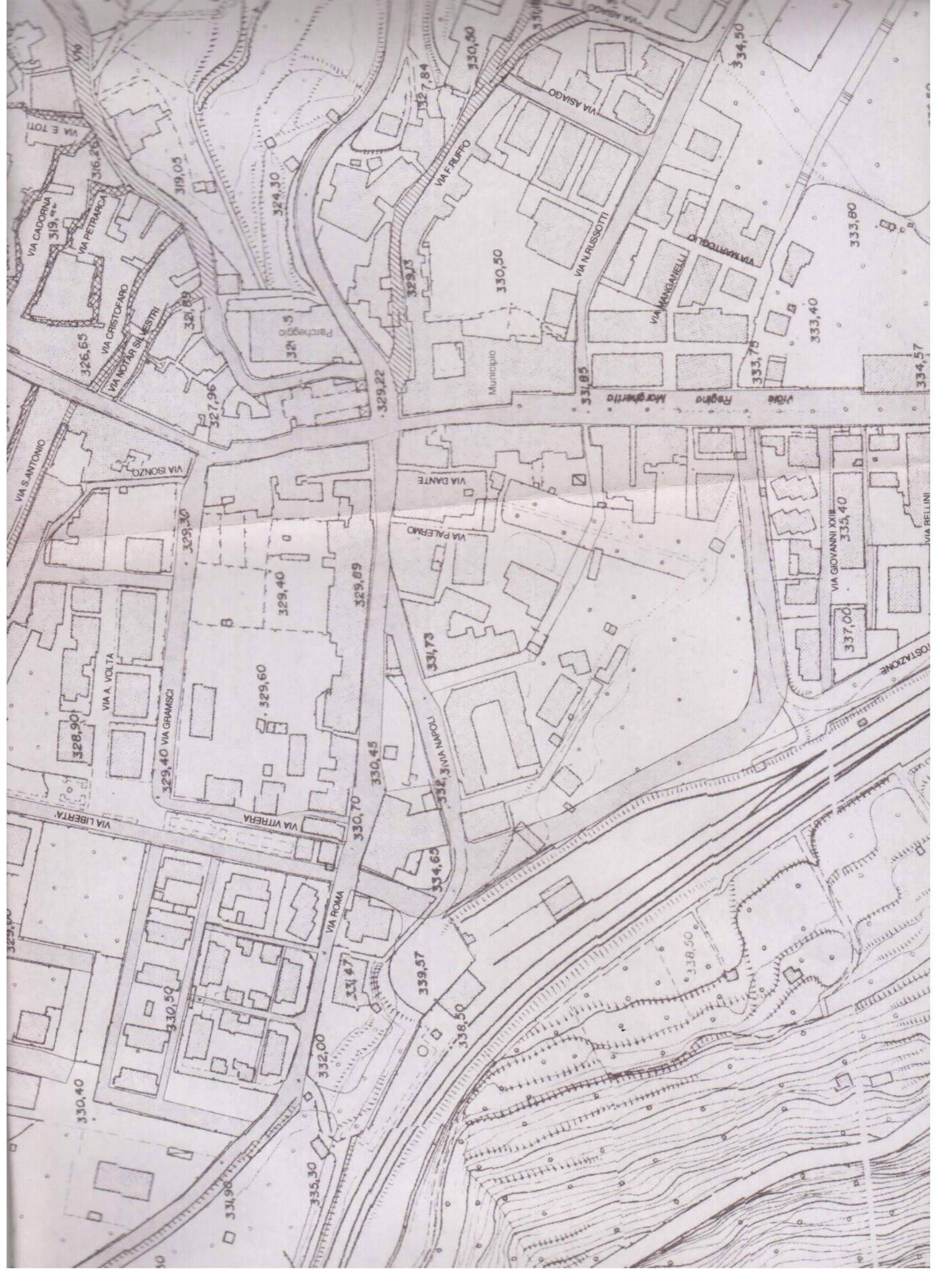


*Mattonelle d'asfalto*



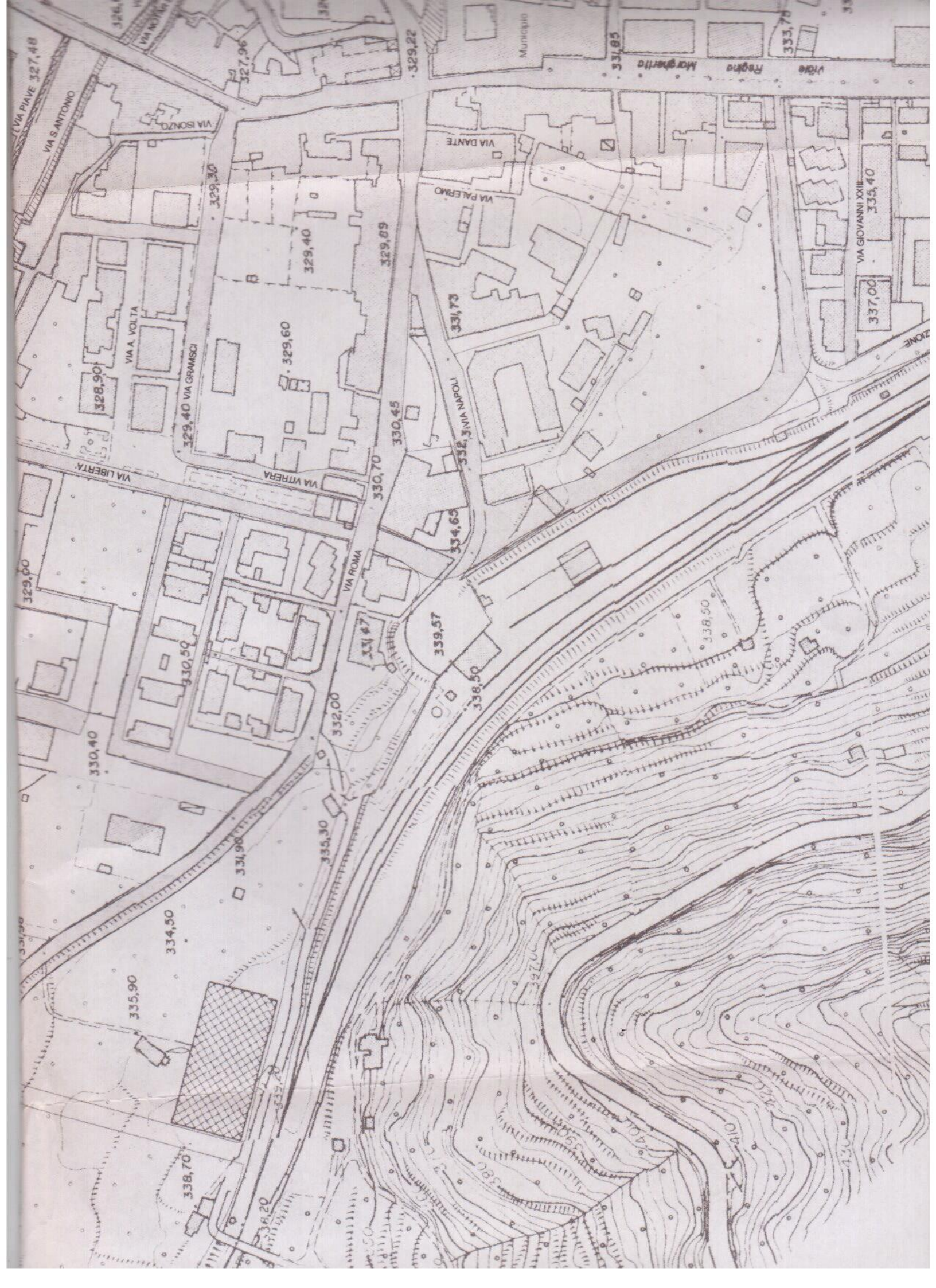
*Mattonelle autobloccanti*



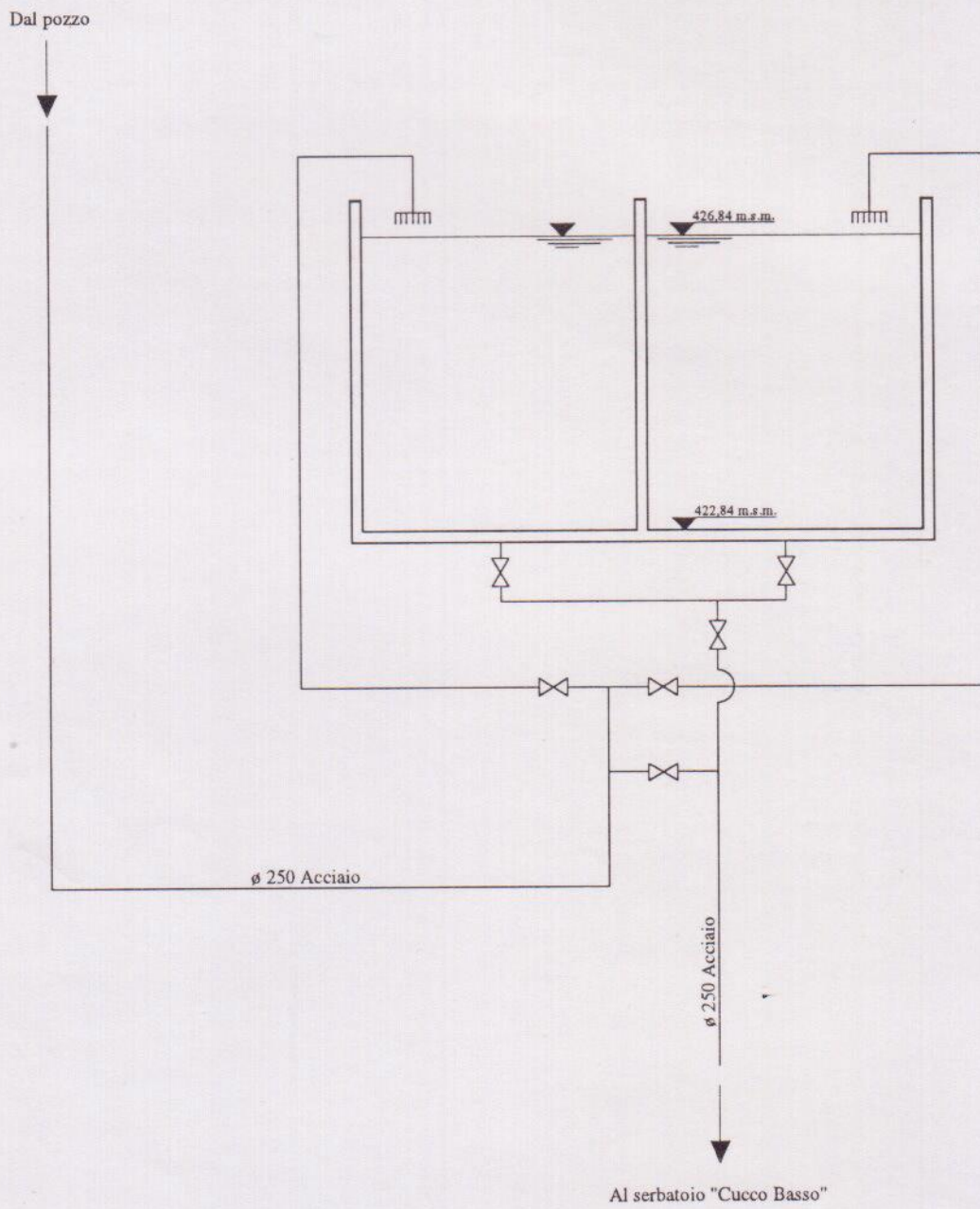


VIA S. ANTONIO  
VIA ISONZO  
VIA VOLTA  
VIA GRAMSCI  
VIA LIBERA  
VIA VITERRA  
VIA ROMA  
VIA DANTE  
VIA PALEMO  
VIA ANNAPOLI  
VIA RUFFO  
VIA MANGANELLI  
VIA RUSOTTI  
VIA ASIAGO  
VIA GIOVANNI XXIII  
VIA BELLINI  
Municipio  
Paraggio  
VIA CRISTOFARO  
VIA NOTAR SILVESTRI  
VIA CADORNA  
VIA PETRARCA  
VIA E TOTI

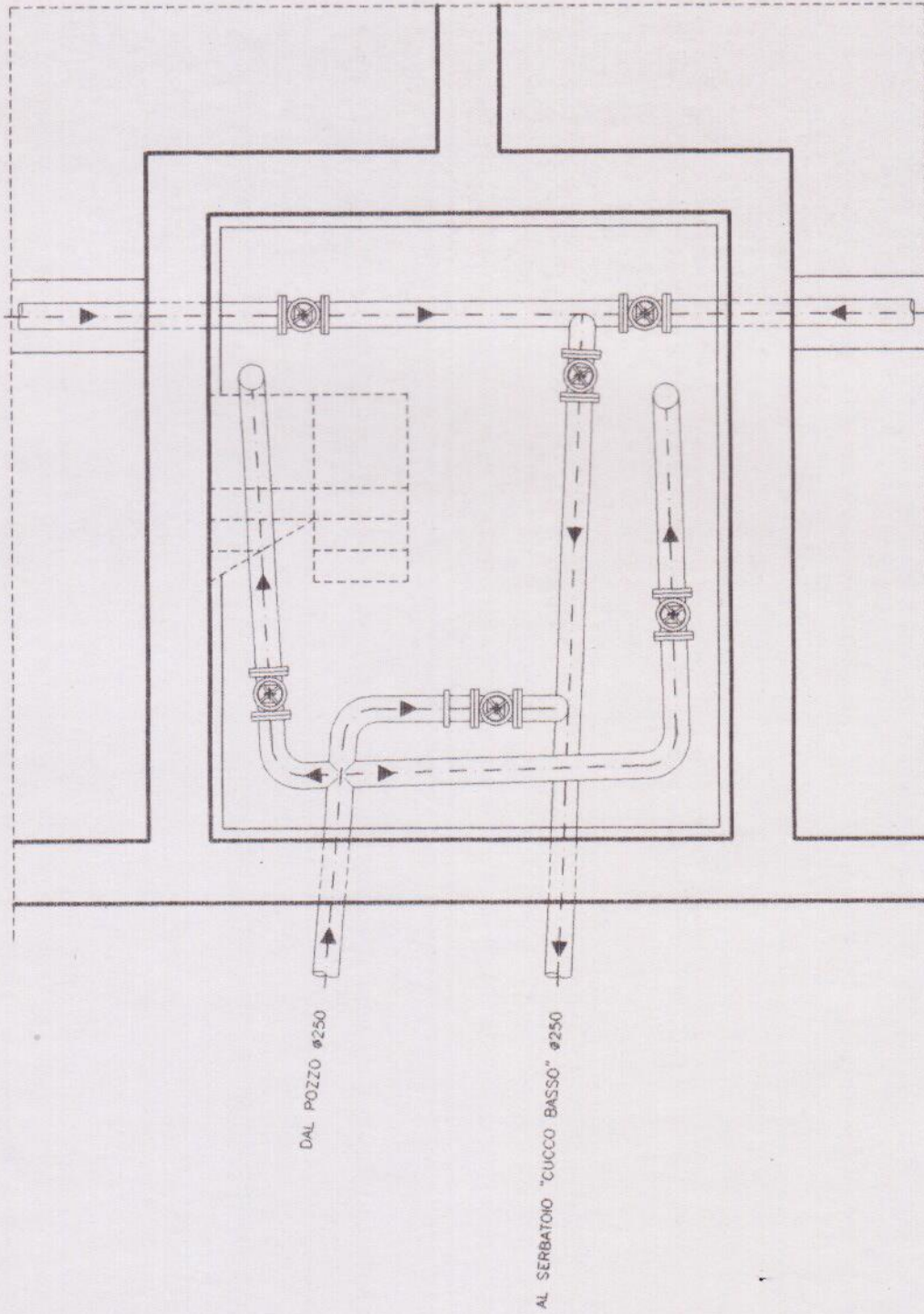
319.05  
324.30  
327.84  
350.50  
334.50  
326.65  
321.89  
321.5  
329.22  
329.3  
330.50  
331.85  
333.75  
333.40  
333.80  
334.57  
328.90  
329.40  
329.60  
329.89  
331.73  
337.00  
335.40  
330.40  
330.90  
330.70  
330.45  
334.65  
338.50  
338.50  
339.57  
331.47  
332.00  
335.30  
331.90



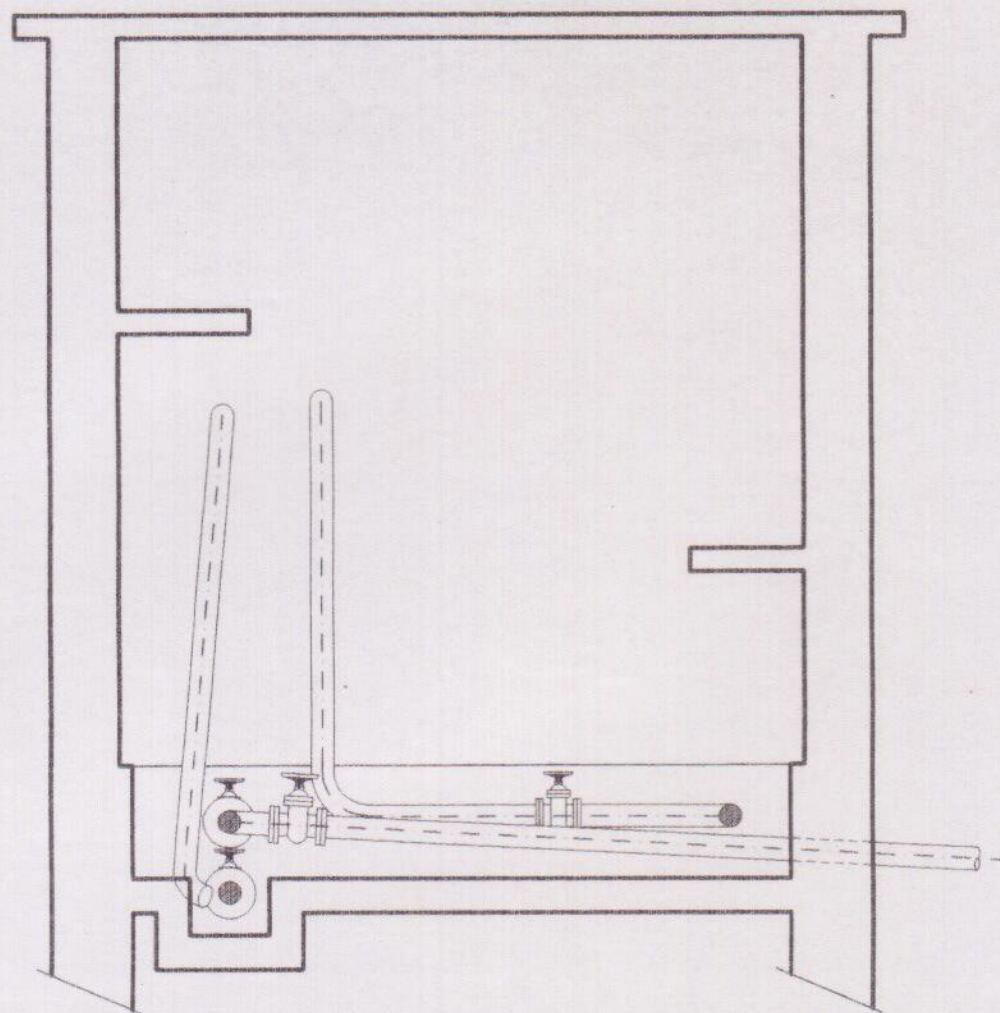
# SERBATOIO "CUCCO ALTO" STATO DI FATTO SCHEMA IDRAULICO



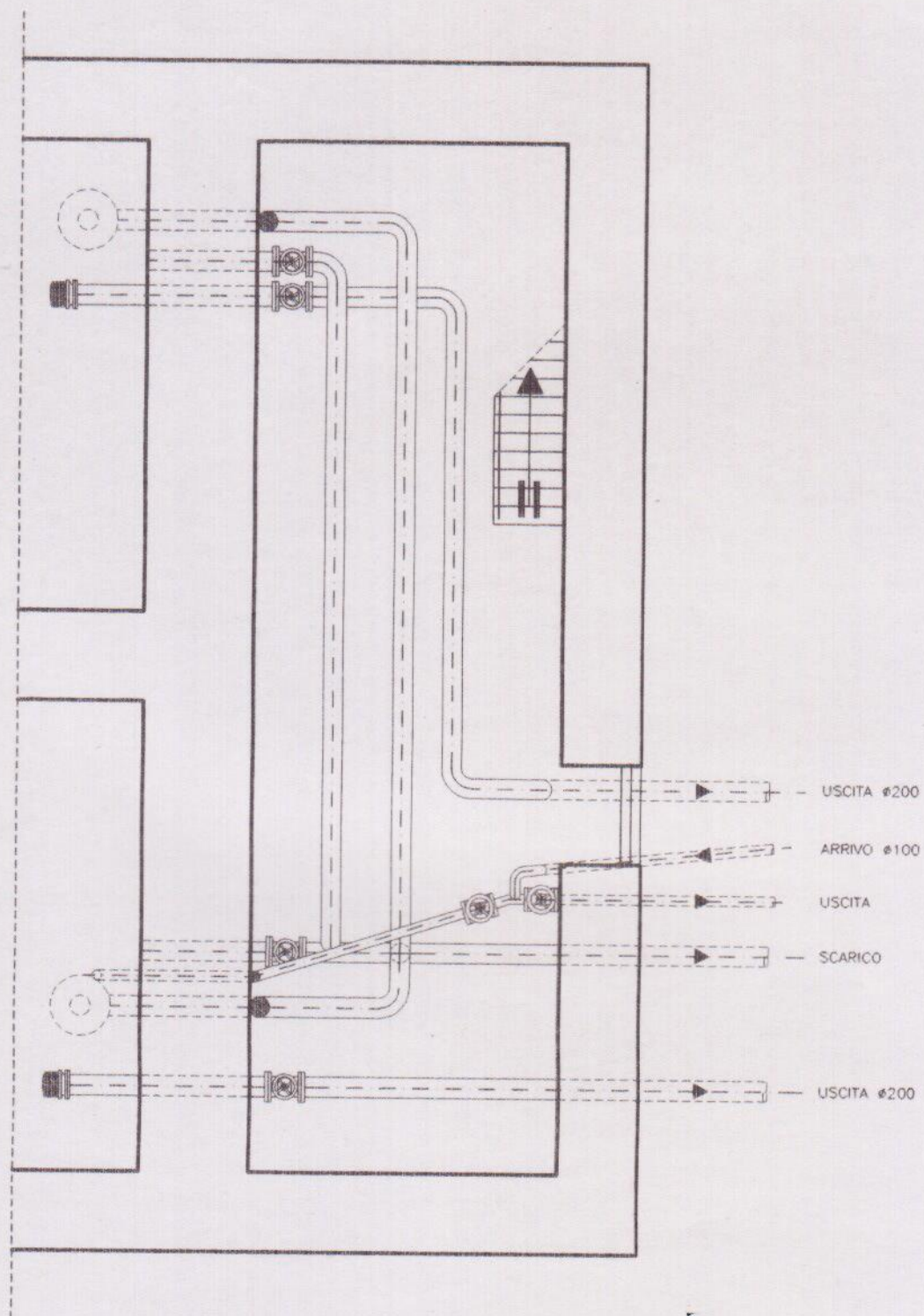
# SERBATOIO "CUCCO ALTO" STATO DI FATTO PIANTA CAMERA DI MANOVRA



# SEZIONE CAMERA DI MANOVRA

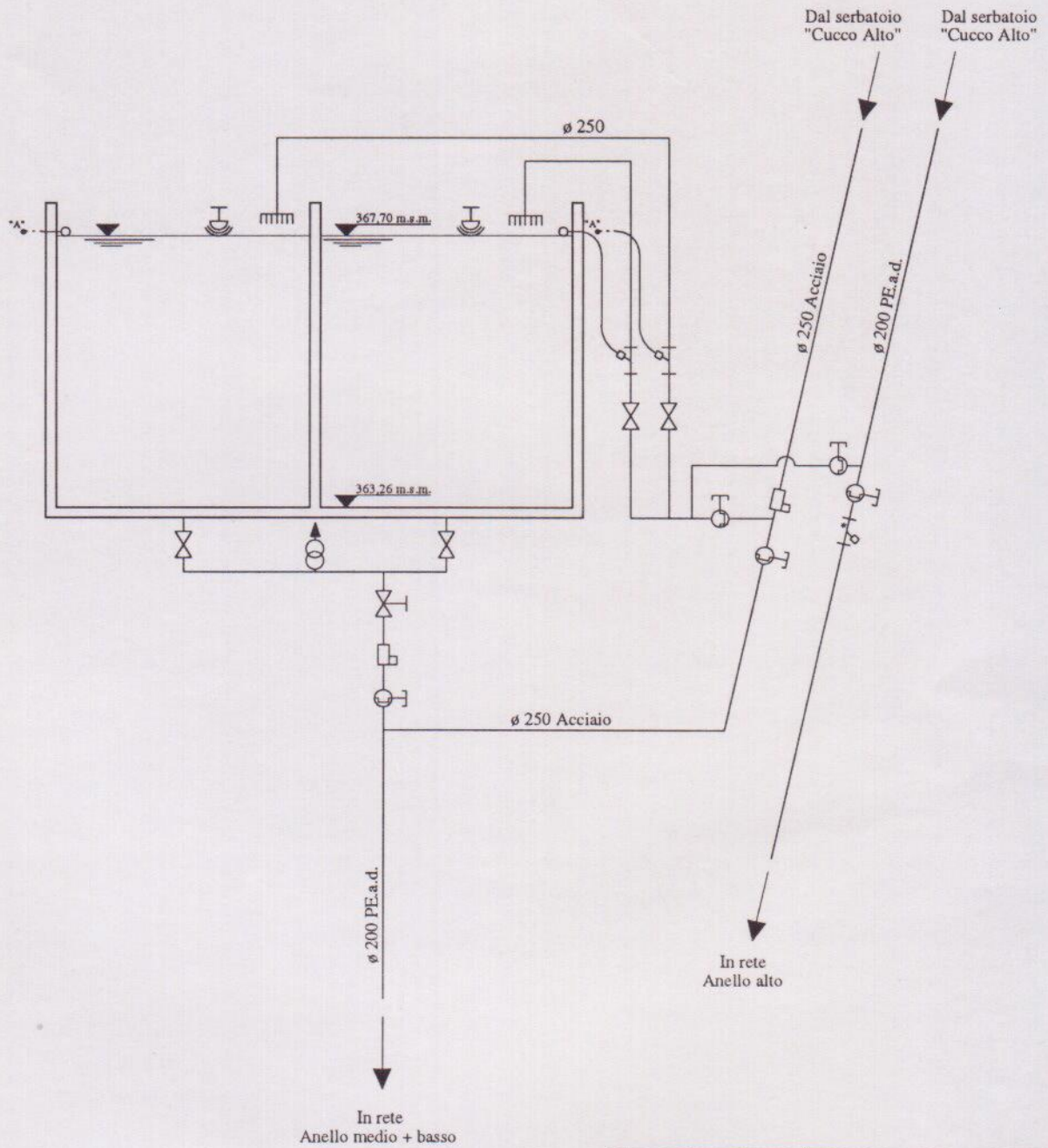



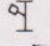





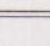
# SERBATOIO "CUCCO BASSO" STATO DI FATTO PIANTA CAMERA DI MANOVRA





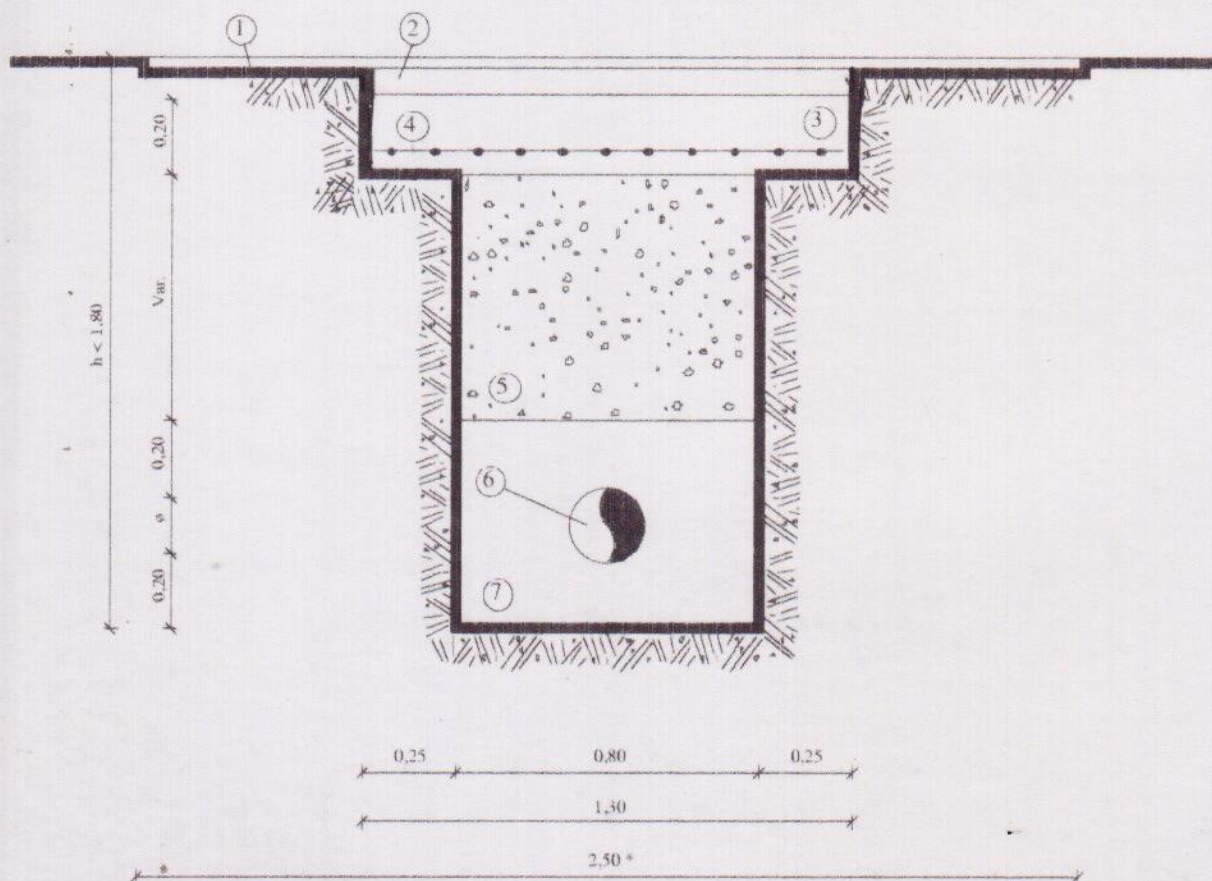
# SERBATOIO "CUCCO BASSO" PROGETTO SCHEMA IDRAULICO



L E G E N D A		Misuratore di livello
		Idrovalvola asservita al livello vasca
		Idrovalvola mantenimento pressione
		Sfiato
		Saracinesca manuale
		Saracinesca motorizzata
		Misuratore di portata
		Farfalla motorizzata

## SEZIONE DI POSA SU STRADE CON PAVIMENTAZIONE IN CONGLOMERATO BITUMINOSO

- ① Strato di usura (tappetino) 3 cm su fascia scarificata a freddo  $l = 2,50$  m
- ② Strato di collegamento (binder) 7 cm
- ③ Massetto in cls dosatura 250 Kg/mc
- ④ Rete elettrosaldata  $\phi 6$  maglia  $10 \times 10$
- ⑤ Tout - Venant di cava
- ⑥ Tubazione
- ⑦ Letto di posa con materiale permeabile arido



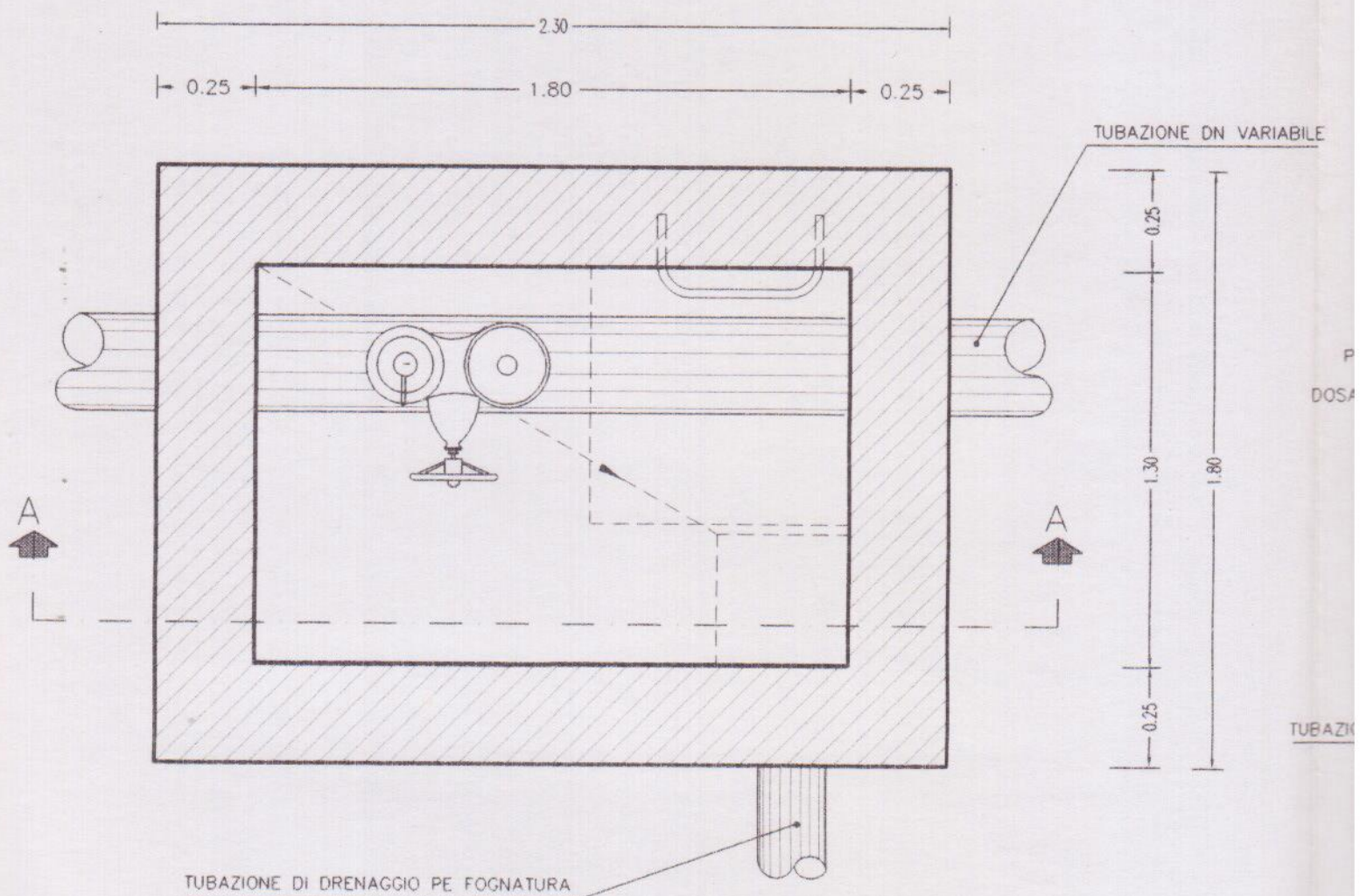
\* Per strade di larghezza totale  $\leq 3,00$  m scarifica e tappetino per l'intera larghezza

# POZZETTO DI SFIATO

$R = 1:20$

## PIANTA

SOLETTA  
ARMATO T  
DOSATO A  
CON Rbk



P  
DOSA

TUBAZI

# SEZIONE A-A

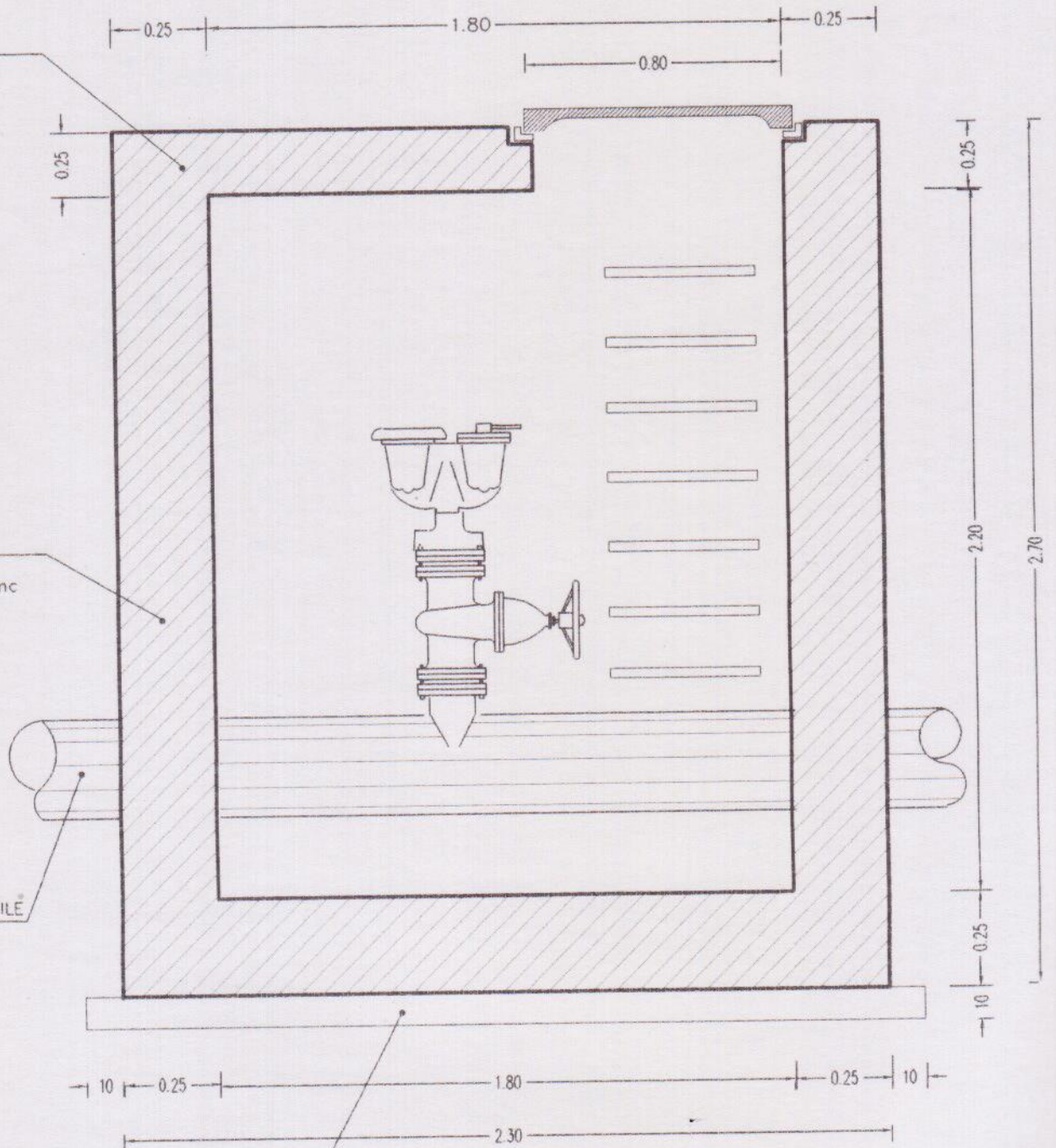
LETTA IN CEMENTO  
MATO TIPO 325  
SATO A 300 kg/mc  
N Rbk 250 kg/cm<sup>2</sup>

ABILE

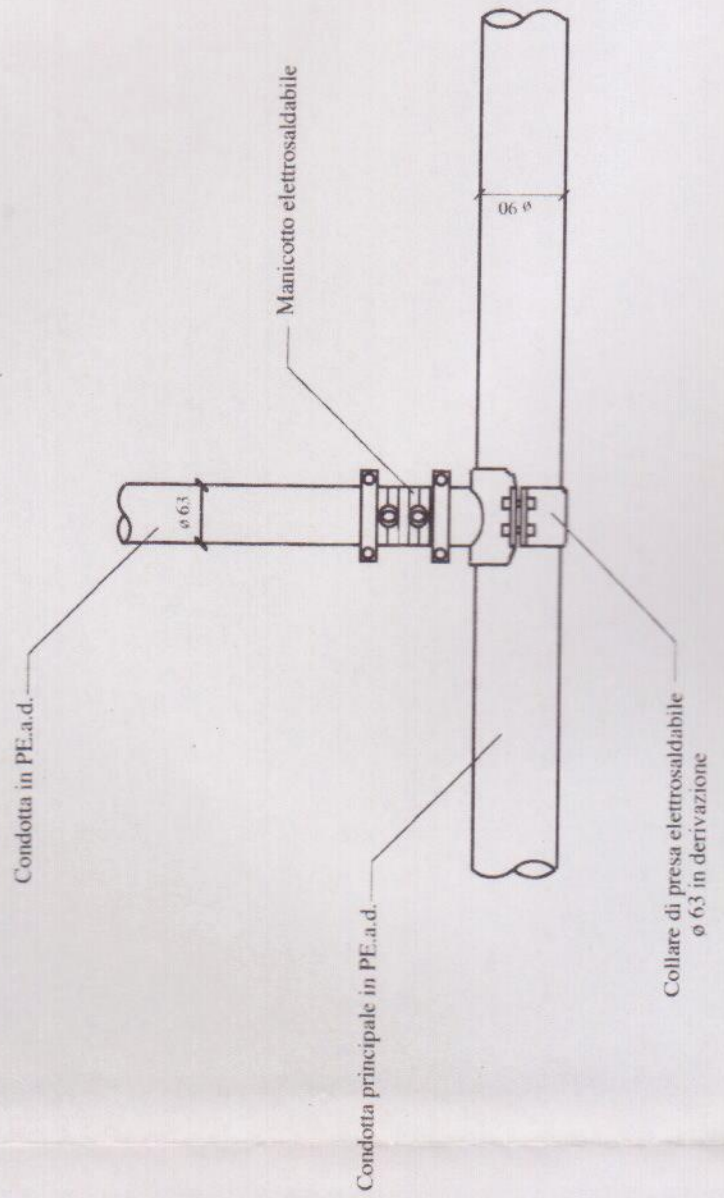
PARETI IN CLS  
TIPO 325  
DOSATO A 250 kg/mc

TUBAZIONE DN VARIABILE

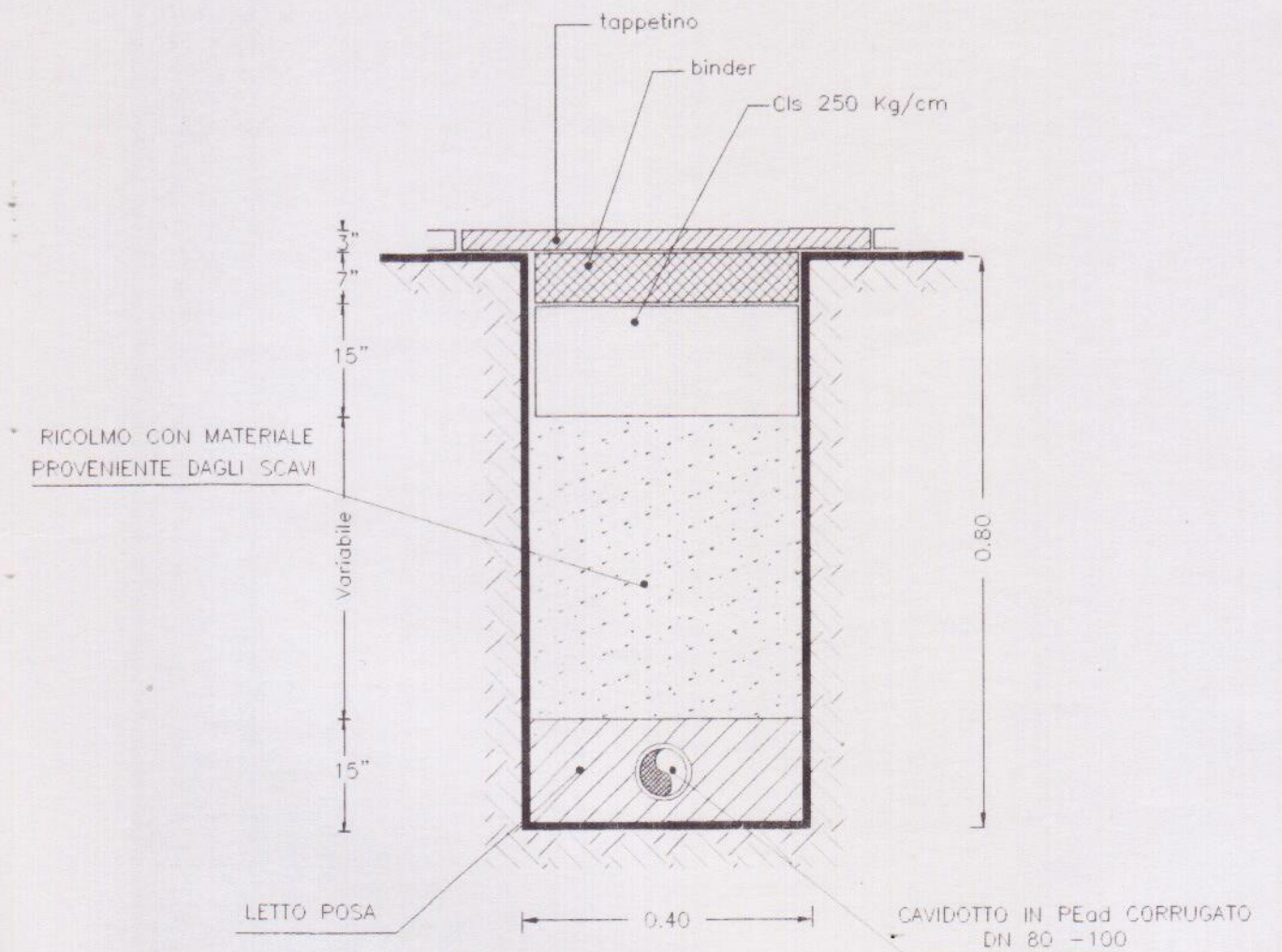
MAGRONE DI SOTTOFONDAZIONE  
CLS TIPO 325 CON  
DOSATURA 150 kg/mc



DERIVAZIONE DA  $\phi$  90 (o  $\phi$  125) A  $\phi$  63 PER ALIMENTAZIONE APPARECCHIO GALLO  
Pianta particolare C



# SEZIONE CAVIDOTTO SINGOLO SU STRADE BITUMATE



# POZZETTO CAVIDOTTO

$R = 1:10$

